

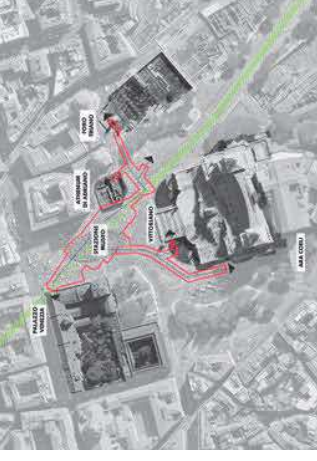


CREW

METRO C PIAZZA VENEZIA STATION

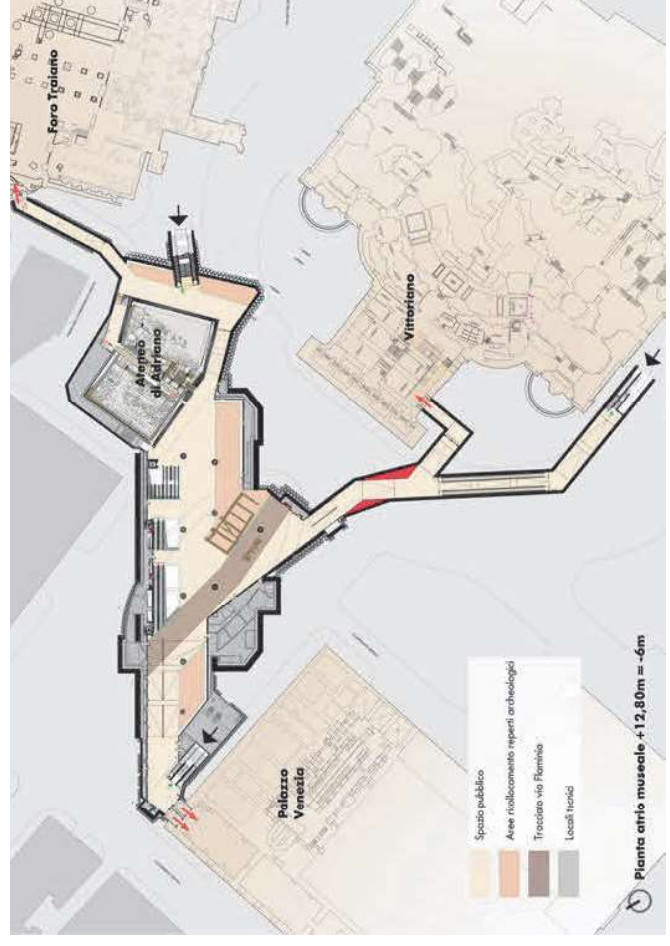
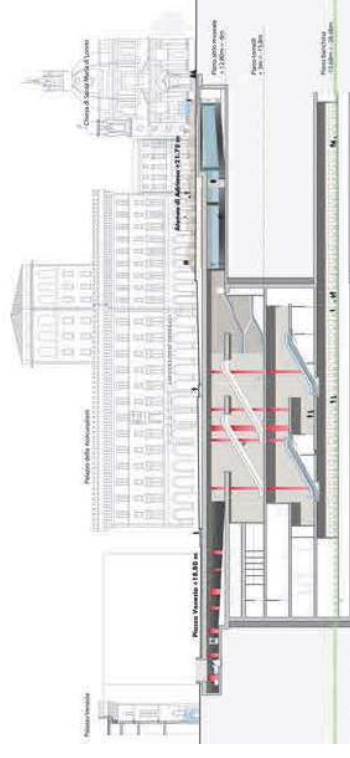


Located in a central area for the city of Rome and the history of Italy, the new Venezia Station was conceived to integrate the functionality of mass transit systems with historical and archaeological heritage, in line with the requests of the Special Superintendency of Rome and the Colosseum Archaeological Park. A space initially designed for mobility is transformed into a hub connecting the surrounding museums, with archaeological and museum exhibition areas linked to Palazzo Venezia, Vittoriano, and the Imperial Forums. The architecture turns the journey to the trains into an immersive experience of historical heritage and restores forgotten archaeological spaces to the city. This creates a new type of station, the "station-museum," where urban mobility intertwines with the display of historical artifacts and the enhancement of new discoveries, such as the Via Flaminia with its tabernae and two halls of Hadrian's Atrium, a museum within a museum. CREW's design maximizes the clarity and safety of routes in large, open spaces, reducing the claustrophobic feeling typical of underground environments. The station's construction also provides an opportunity to rethink the above-ground urban system. The inclusion of access stairs, elevators, and ventilation grilles has been coordinated with Roma Capitale and the Superintendencies. The halls of Hadrian's Atrium emerge onto the square through the redesigned arboreal exedras by De Vico/Ricci. The use of locally sourced materials reinterpreted in a contemporary way integrates the project into the urban context, evoking ancient textures and Roman travertine. Venezia Station represents a milestone in transforming transport infrastructure into true "places," making commuting an immersive experience in history.



PROJECT CREDITS
 Contracting Authority: ROMA METROPOLITANE SRL
 Client: ROMA CAPITALE - ROMA METROPOLITANE SRL - METRO C S.C.P.A. LED BY VIANINI LAVIORI AND WEBUILD (THROUGH PARTECIPAZIONI ITALIA)
 Preliminary, definitive, and executive architectural design: CREW
 Design team: LAMBERTO CREMONESI, CLAUDIO TURRINI, SARA ANTONELLI, VERONICA ANDREIS, ELEONORA CHIAF, GIOVANNI LONATI, MARIA GIULIA MARINO, BENEDETTA OMARCI, ANDREA PEREGO, SILVIA RAINERI, CAROLINA ROVATI

www.crew.it



Posta in un luogo centrale per la città di Roma e la storia dell'Italia intera, la nuova Stazione Venezia nasce dall'idea di integrare la funzionalità dei sistemi di trasporto di massa con il patrimonio storico e archeologico, in linea con le richieste della Soprintendenza Speciale di Roma e del Parco del Colosseo. Uno spazio pensato per la mobilità che si trasforma in un nodo di connessione tra i musei circostanti, con spazi espositivi, archeologico-museali: collegati a Palazzo Venezia, al Vittoriano e ai Fori. L'architettura rende il percorso verso i treni città: spazi archeologici dimenticati. Nasce così un nuovo tipo di stazione, la "stazione-museo", dove la mobilità urbana si intreccia con l'esposizione di reperti storici e la valorizzazione di nuove scoperte, come la via Flaminia e le sue tabernae di epoca repubblicana e due

aula dell'Athenaeum di Adriano, un museo nel museo. Il progetto di CREW massimizza la chiarezza e la sicurezza dei percorsi in ampi spazi, riducendo la sensazione di claustrofobia tipica degli ambienti sotterranei. La realizzazione della stazione è occasione per rividere il sistema urbano soprastante. L'inserimento di scale di accesso, ascensori e griglie di ventilazione è stato coordinato con Roma Capitale e le Sovrintendenze. Le aule dell'Athenaeum di Adriano emergono sulla piazza tramite il ridisegno delle esedre arboree Iopera nel contesto urbano, richiamando le tessiture antiche e il travertino romano. Stazione Venezia rappresenta un traguardo nella trasformazione delle infrastrutture di mobilità in veri e propri "luoghi", trasformando il commuting in un'esperienza immersiva nella storia.